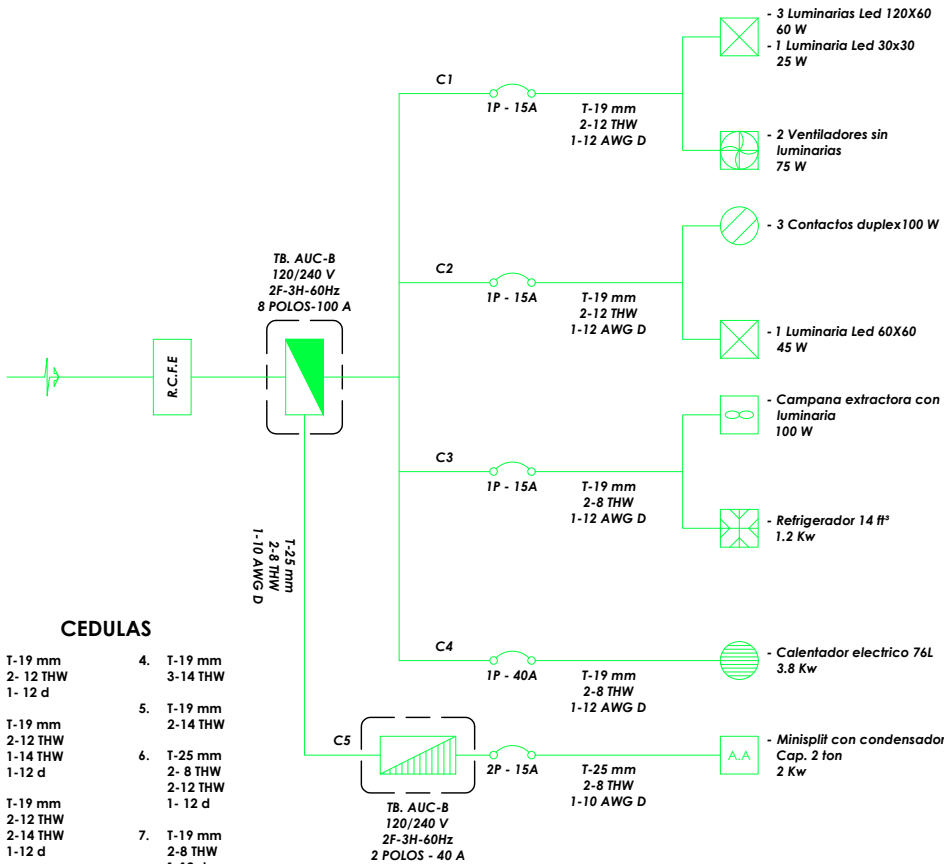


Planta de instalacion electrica

ESC. 1:50

CUADRO DE CARGAS																
CIRCUITO	UBICACION (60 W)	LUMINARIA (25 W)	LUMINARIA (45 W)	LUMINARIA (60 W)	VENTILADOR (75 W)	CONTACTO (100 W)	CAMPANA (100 W)	REFRIGERADOR (1200 W)	CALENTADOR (3800 W)	MINISPLIT (2000 W)	CARGA (W)	VOLTAJE (V)	FASE 1 (W)	FASE 2 (W)	CORRIENTE (A)	INT.
C1	COMEDOR	25	0	180	150	0.0	0.0	0.0	0.0	0.0	355	110		355	3.23	1PX15A
C2	COCINA	0.0	90	0.0		300	0.0	0.0	0.0	0.0	300.000000	110		300.000000	2.73	1PX15A
C3	COCINA	0.0	0.0	0.0	0.0	0.0	75	1200		0.0	1275	110		1275	11.59	1PX15A
C4	EXTERIOR	0.0	0.0	0.0	0.0	0.0		0.0	3800	0.0	3800	110	3800		34.55	1PX40A
C5	COMEDOR	0.0	0.0	0.0	0.0	0.0		0.0	0	2000.0	2000.00	220	1000.00	1000.00	9.09	2PX15A

DIAGRAMA UNIFILAR



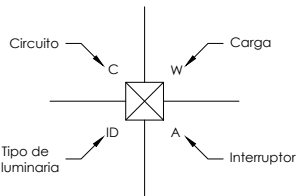
CEDULAS

- | | |
|--|---|
| 1. T-19 mm
2-12 THW
1-12 d | 4. T-19 mm
3-14 THW |
| 2. T-19 mm
2-12 THW
1-14 THW
1-12 d | 5. T-19 mm
2-14 THW |
| 3. T-19 mm
2-12 THW
2-14 THW
1-12 d | 6. T-25 mm
2-8 THW
2-12 THW
1-12 d |
| | 7. T-19 mm
2-8 THW
1-12 d |

ESPECIFICACIONES PARA INSTALACIONES ELÉCTRICAS

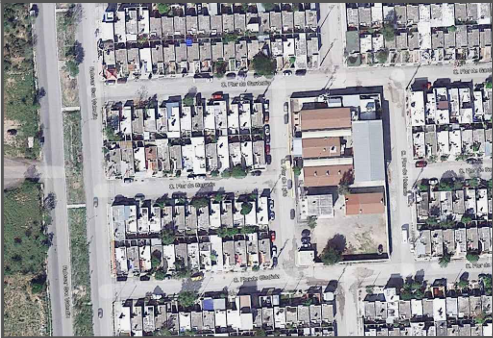
- La instalación eléctrica debe ejecutarse de acuerdo a lo requerido en la Norma NOM-001-SEDE-2012
 - El conductor es con aislamiento THW-LS 90°C antillama de baja emisión de humos y baja toxicidad.
 - La información gráfica contenida en este plano es de carácter esquemático en lo que a ubicación y trayectorias de tuberías, ductos, canalizaciones y equipos se refiere; Lo anterior significa que la ubicación idónea y precisa de los elementos antes mencionados se debe dar en la obra como resultado de la coordinación y/o supervisión entre contratistas con la finalidad de evitar interferencias entre los elementos de las diferentes disciplinas.
 - Toda información de índole técnico contenida en este plano deberá ser respetada e instalada fielmente en la obra a menos que la supervisión de la obra indique modificaciones.
 - Todo plano con fecha anterior queda nulo.
 - La tubería se deberá soportar como mínimo cada 1.5 m.
 - Las instalaciones de este sistema deben cumplir con el siguiente código de colores:
Conductores activos 220/127V:
Fase A: Negro
Fase B: Rojo
Fase C: Azul
Neutro: Blanco
Tierra Aislada: Verde
Tierra Física: Desnudo
- En caso de no obtener conductores con faros de colores indicados, se instalará en color negro con las puntas marcadas según al color que corresponda con cinta de aislar o pintura esmalte.
- Las partes expuestas y no-conductoras de corriente eléctrica del equipo fijo que no estén destinadas a transportar corriente, deben ponerse a tierra como lo indican los artículos 250-36 y 250-50, conforme a la NOM-001-SEDE-2012.
 - Todos los equipos eléctricos y accesorios de la instalación eléctrica deben estar aprobados y certificados por la NOM-001-SEDE-2012 conforme al artículo 110-2.
 - La ejecución mecánica de los trabajos deben cumplir con el artículo 110-12 de la NOM-001-SEDE-2012, referente a realizar la instalación de manera limpia y profesionalmente (calidad de instalación eléctrica, peinado de cables, arreglos de equipos, cerrar eficazmente todos los envoltorios, registros y accesorios de los equipos, utilizar material eléctrico en buen estado, etc.
 - Las conexiones de la instalación deben cumplir con el artículo 110-14 y 110-6 deben estar firmes y seguras bien encintadas, sin falsos contactos sobre todo en los interruptores de protección para evitar posibles fallas o calentamientos. El espacio entre los equipos deben permitir el acceso y mantenimiento rápido y seguro del personal.
 - Las partes metálicas a aterrizar deben limpiarse de pinturas, barnices etc., para asegurar la continuidad eléctrica e identificar las conexiones de puesta a tierra con color verde o con su símbolo de tierra conforme a los artículos 250-118 y 250-19 de la NOM-001-SEDE-2012.
 - Las canalizaciones deben cumplir con los artículos 344 y 358 de la NOM-001-SEDE-2012, tubería tipo pesado y tipo ligero referente a los lugares y usos donde se pueden utilizar.

SIMBOLOGIA EN LUMINARIA



- Luminaria fluorescente de sobreponer de 30x30 cm, tecnología led con una luminicencia de 1100 lm c/u.
- Luminaria led 60 x 60 cm, modelo col-400l, marca volteck o similar tipo colgante de 45 w.
- Luminara led 120 x 60 cm marca cubic o similar tipo gabinete para empotrar o suspendido 60 w. 6900 lm

UBICACION



NOTAS GENERALES

- Dimensiones y elevaciones acotadas en metros.
- Este plano se complementa con planos de instalaciones.
- Verificar plano topografico para designar un nivel real de banco a las elevaciones indicadas en arquitectonicos.
- Verificar planos estructurales para iniciar con los trazos en campo.
- En caso de discrepancia con otros planos, regira el plano arquitectonico a menos de que se indique lo contrario en notas.
- Los niveles mostrados en este plano serviran unicamente de referencia, los niveles reales se estableceran de acuerdo a los planos topograficos.

NOMENCLATURA

N.P.T Nivel de piso terminado
N.T.N Nivel de terreno natural.



R. AYUNTAMIENTO DE REYNOSA, TAMP.

SECRETARIA DE OBRAS PUBLICAS, DESARROLLO URBANO Y MEDIO AMBIENTE.

OBRA:	No. PLANO	FECHA
CONSTRUCCION DE MODULO SANITARIO EN ESC. PRIM. JUAN B. TIJERINA	MAUC.IE-01	FEBRERO 2022
UBICACION:	PLANO:	
CALLE IGNACIO MARRISCAL, ENTRE CALLES IGNACIO RAMIREZ Y MANUEL ZAMACONA EN LA COLONIA BENTO JUAREZ.	PLANO DE INSTALACIONES ELECTRICAS	

SECRETARIO DE OBRAS PUBLICAS, DESARROLLO URBANO Y MEDIO AMBIENTE

ARQ. EDUARDO LOPEZ ARIAS
SUBSECRETARIO DE OBRAS PUBLICAS Y CONSTRUCCION

ING. LEOPOLDO RODRIGUEZ SARMIENTO

DIRECCION DE PROYECTOS

ING. JUAN GABRIEL MARTINEZ LOPEZ
JEFE DE INFRAESTRUCTURA Y VIALIDAD

PROYECTO

ARQ. JESUS RIVERA CORTEZ

ING. JOEL CRUZ G.